



Native Hundenahrung



**Diätalleinfutter und Kräutertabletten für Hunde
Zur diätetischen Unterstützung von Therapie und Heilung**

Das Konzept von Cura naturalis

Cura naturalis ist eine gemeinsame Marke von **Marengo** und **Thetisnatur**. Wir bieten diätetische Futtermittel für besondere medizinische Zwecke in Form von Diätalleinfutter und Kräutertabletten.



*Ingeborg Kulgemeyer,
Geschäftsführerin
Marengo Hundefutter
mit ihren zwei
Dobermannern
Johanna und Igor*



*Christoph Rabanus,
Geschäftsführer
Thetis Hundefutter
mit seiner
Mischlingshündin
Laika*

In unsere Rezepturen fließt die dreißigjährige Erfahrung der beiden Geschäftsführer in naturheilkundlicher Therapie, Diätetik und Phytodiätetik sowie eine ungebrochene Leidenschaft für Hunde ein.

Unser ganzheitlicher Ansatz basiert auf der Überzeugung, dass die Heilung chronischer Erkrankungen durch eine spezielle – auf die jeweilige Symptomatik des Hundes abgestimmte – Fütterung bzw. Nährstoffzufuhr erst möglich gemacht wird.

Hierbei setzen wir ausschließlich auf native Zutaten in höchster Qualität, denen keine synthetischen Zusatzstoffe beigefügt werden. Nur so sind gefährliche Risiken von minderwertigen Rohstoffen und chemischen Additiven – die Krankheiten nicht nur provozieren sondern auch verschlimmern – zu vermeiden.

Auch pflanzliche Eiweißträger, wie z. B. Maiskleber, Weizengluten oder Eiweißextrakte, die als kostengünstiger Ersatz für hochwertige tierische Proteine (Fleisch und Fisch) dienen, lehnen wir insbesondere in einem Diätfuttermittel strikt ab.

Cura naturalis steht für eine ganzheitliche Betrachtungsweise, bei der allein elementare Bestandteile aus der Natur zu einer Aktivierung körpereigener Energien führen. Native Hundenahrung wird so zur Kraftquelle für den Organismus und bereitet den Weg für Therapie und Heilung.

**Weitere Informationen erhalten Sie unter
www.cura-naturalis.de und www.tiergesundheits.net
oder direkt bei:**

Marengo
Tel. 05457/1679
beratung@marengo.de

Thetisnatur
Tel. 04264/2003
sr@thetis-natur.de

Durch Natur zur Hundegesundheit



Naturreine Ingredienzien seit über 5000 Jahren bewährt und geschätzt ...

Traditionell bewährte, naturreine Ingredienzien aus Kräutern, Früchten und anderen exklusiven Zutaten liefern in unseren Produkten zusätzlich Mikronährstoffe, die ernährungsphysiologisch besonders wertvoll sind.

Hierzu gehören nicht nur Vitamine, Spurenelemente, Aminosäuren und Mineralien, sondern auch sekundäre Pflanzenstoffe. Diese sogenannten Phytamine sorgen schon in kleinsten Mengen für eine deutlich verbesserte Ernährung von Zellen, Immunsystem, Sehnen, Knochen, Gelenken und Bindegewebe.



In hoher Vielfalt sind Phytamine nur in Naturkräutern und Beeren enthalten. Ohne pharmakologische Wirkung bieten sie spezielle Nahrungsbausteine zur Unterstützung der jeweils betroffenen Organe und des gesamten Immunsystems.

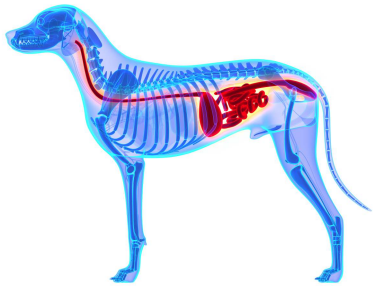
Neu und einzigartig im Diätfutterbereich



- Diätfutter mit nativen Zutaten – eingekauft in Lebensmittelqualität
- Kein Einsatz von chemischen Zusatzstoffen wie Antioxidantien, Konservierungs- und Aromastoffen sowie synthetischen Vitaminen
- Rezepturen, die auf über 30 jähriger Erfahrung in der naturheilkundlichen Therapie, Diätetik und Phytodiätetik basieren
- Einsatz von Kräutern und Beeren zu nutritiven Unterstützung der jeweils betroffenen Organe
- Schulungen und Fortbildung für unsere Partner
- Beratung und kompetenter Support für alle Hundehalter
- Hergestellt in Deutschland
- Keine Tierversuche



Problembereich: Magen und Darm



Zunehmend mehr Hunde leiden unter akuten und chronischen Erkrankungen des Verdauungstrakts. Durchfälle, Darmentzündungen (IBD) oder Störungen der Bauchspeicheldrüsenfunktion (EPI) sind auf dem Vormarsch.

Die Leidensgeschichte der betroffenen Hunde beginnt nicht selten mit einem „einfachen“ Durchfall, der nach anhaltenden Therapien – insbesondere mit Antibiotika – in der Regel eine zerstörte Darmflora hinterlässt.

Kommt es in diesen Fällen anschließend nicht wieder zu einer Regeneration der Mikroflora, beginnt oft ein Teufelskreislauf, der in einer chronischen Darmproblematik und entzündlichen Prozessen endet.

Die richtige Fütterung ist entscheidend

Aus diesem Grund ist – neben allen therapeutischen Maßnahmen – die richtige Fütterung entscheidend. Nur im Zusammenspiel mit einer diätetischen Unterstützung des Darms und der anderen Verdauungsorgane kann der Organismus eine starke und gesunde Mikroflora aufbauen. Diese ist die Voraussetzung für Therapieerfolge und Heilung.

Diätalleinfutter für das Verdauungssystem

Besondere Eigenschaften der Cura naturalis Diätalleinfuttermittel:

- zum Ausgleich unzureichender Verdauung bei Problemen an Magen, Darm, Pankreas, auch als Aufbaufutter
- zur Minderung von Resorptionsstörungen des Darms
- ausgewählte, hochverdauliche Eiweißquellen bei hohem Gesamtproteinanteil
- reich an essentiellen Fettsäuren aus zertifizierten Ölen (Maiskeimöl, medizinisches Dorschleberöl) bei reduziertem Gesamtfettgehalt
- Fenchel und Heidelbeere als naturreine Ingredienzien zur Versorgung des Magen-Darmtraktes mit sekundären Pflanzenstoffen und natürlichen Antioxidantien
- kein Einsatz von Maiskleber, Weizengluten oder Eiweißextrakten als kostengünstiger Ersatz für hochwertige tierische Proteine (Fleisch und Fisch)
- keine Verwendung von synthetischen Vitaminen oder chemischen Zusatzstoffen wie Konservierungsstoffen, Antioxidantien etc.

Hinweis 1: Es wird empfohlen vor der Verwendung den Rat eines Tierarztes einzuholen.

Hinweis 2: Bei und nach akutem Durchfall: siehe Infos unter www.cura-naturalis.de.

Durch Natur zu einer gesunden Verdauung

Natives Diät-Trockenalleinfutter

Cura naturalis Magen und Darm

Zusammensetzung: Verarbeitetes tierisches Protein (85 % Rind, 15 % Lachs), Hafer, Reis, Maiskeimöl, Karotten, Erbsen, Leinsamen, Heidelbeertrester, Fenchel, medizinisches Dorschleberöl



Analytische Bestandteile: Rohprotein 24 %, Rohfett 9 %, Rohasche 3,5 %, Rohfaser 2,3 %, Calcium 0,6 %, Phosphor 0,5 %, Kalium 0,66 %, Natrium 0,2 %



Laut aktuellem EU-Deklarationsrecht sollen Fleisch und Fisch in einer offenen Deklaration als „Verarbeitetes tierisches Protein“ ausgewiesen werden. Verarbeitet bedeutet bei unseren Eiweißträgern: gemäß Futtermittelgesetz zur Garantie von Keimfreiheit dampferhitzt, entfettet und getrocknet.

Erhältlich in 1 kg, 5 kg und 10 kg

Natives Diät-Alleinfuttermenü

Cura naturalis Magen und Darm

Zusammensetzung: Rindfleisch, Brühe, Haferkerne, Reis, Maiskeimöl, Karotten, Erbsen, Leinsamen, Heidelbeertrester, Fenchelfrüchte, medizinisches Dorschleberöl, Johannisbrotkernmehl

Analytische Bestandteile: Rohprotein 7 %, Rohfett 6 %, Rohasche 0,9 %, Rohfaser 0,4 %, Feuchte 75 %

Erhältlich in 400 g und im 6 x 400 g Tray



Naturreine Ingredienzien aus Kräutern und Beeren

Fenchel wird wegen seiner magen-darmschonenden Eigenschaften gerühmt und kann erheblich zur Verbesserung des Allgemeinbefindens beitragen. Durch seine ätherischen Öle gilt er in der diätetischen Küche als besonders geeignet bei überreiztem Magen und nervös oder allergisch bedingtem Durchfall.

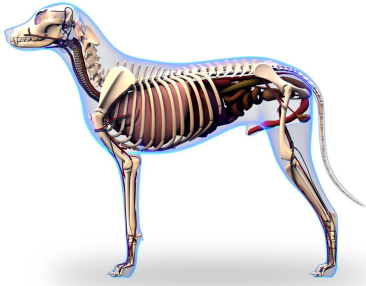


Heidelbeere wird traditionell als diätetische Komponente zur Stabilisierung der Mikroflora im Darm und bei chronischen Durchfällen zum täglichen Verzehr empfohlen. Zudem enthält sie für Magen und Darm wichtige natürliche Antioxidantien (Anthocyane).



Infos zu Ingredienzien unter www.cura-naturalis.de/kraeuterkunde

Problembereich: Muskeln und Gelenke



Erkrankungen am Bewegungsapparat beim Hund sind weit verbreitet. Die Ursachen hierfür sind vielfältig: erbliche Disposition, Überanstrengung, Verletzung und nicht zuletzt falsche Fütterung können zu akuten und chronischen Lahmheiten führen. Chemische Schmerztherapien und kostenintensive chirurgische Eingriffe sind die häufigste Antwort hierauf. Leider erzielen diese Behandlungen oft nicht das gewünschte Ergebnis und der Hund wird zum Dauerpatienten.

Die richtige Fütterung gewinnt immer mehr an Bedeutung

Nicht zuletzt aus diesem Grund gewinnt die richtige Fütterung immer mehr an Bedeutung. Insbesondere die dauerhafte Versorgung des Muskel- und Gelenksstoffwechsels mit geeigneten Mikronährstoffen aus speziellen Zutaten zeigt erstaunliche Langzeiterfolge. So kann eine gezielte Ernährung die Lebensqualität von Hund und Halter erhöhen und gleichzeitig Kosten senken.

Diätalleinfutter für den Bewegungsapparat

Besondere Eigenschaften der Cura naturalis Diätalleinfuttermittel:

- zur diätetischen Unterstützung bei Störungen des Muskel- und Gelenksstoffwechsels
- zur Fütterung von Hunden mit Arthritis (Gelenkentzündungen), Arthrosen (degenerative Gelenkerkrankungen), Spondylose u. anderen gelenkspezifischen Veränderungen, bei Problemen an Bändern, Sehnen, Muskulatur und Rücken, bei rheumatischen Erkrankungen, bei Gelenkmüdigkeit und Steifheit im Alter, im Wachstum und bei Wachstumsstörungen, bei erhöhter Bewegungsaktivität und im sportlichen Einsatz
- mit hochwertigen Proteinquellen zur Reduzierung von Stoffwechselabbauprodukten in Gelenken und Muskulatur
- reich an Omega-3-Fettsäuren mit einem hohen Anteil an EPA und DHA durch medizinisches Dorschleberöl
- Hagebuttenfrüchte, Löwenzahn und Spirulina zur Versorgung von Muskeln und Gelenken mit Vitaminen, Spurenelementen und sekundären Pflanzenstoffen
- keine Verwendung von synthetischen Vitaminen oder chemischen Zusatzstoffen wie Konservierungsstoffen, Antioxidantien etc.

Hinweis 1: Fütterungsdauer mindestens 3 Monate bis unbegrenzt verwendbar. Hinweis 2: Es wird empfohlen vor der Verwendung oder vor Verlängerung der Fütterungsdauer den Rat eines Tierarztes einzuholen. Weitere Infos unter www.tiergesundheit.net.

Durch Natur zu gesunden Muskeln und Gelenken

Natives Diät-Trockenalleinfutter

Cura naturalis Muskeln und Gelenke

Zusammensetzung: Verarbeitetes tierisches Protein (90 % Rind, 10 % Lachs), Hafer, Reis, Karotten, Maiskeimöl, Erbsen, Hagebuttenfrüchte, Löwenzahn, medizinisches Dorschleberöl, Spirulina



Analytische Bestandteile: Rohprotein 22 %, Rohfett 10 %, Rohasche 3,5 %, Rohfaser 2,5 %, Calcium 0,68 %, Phosphor 0,53 %

Laut aktuellem EU-Deklarationsrecht sollen Fleisch und Fisch in einer offenen Deklaration als „Verarbeitetes

tierisches Protein" ausgewiesen werden. Verarbeitet bedeutet bei unseren Eiweißträgern: gemäß Futtermittelgesetz zur Garantie von Keimfreiheit dampferhitzt, entfettet und getrocknet.

Erhältlich in 1 kg, 5 kg und 10 kg



Natives Diät-Alleinfuttermenü

Cura naturalis Muskeln und Gelenke

Zusammensetzung: Rindfleisch, Brühe, Haferkerne, Reis, Maiskeimöl, Karotten, Erbsen, Leinsamen, Hagebuttenfrüchte, medizinisches Dorschleberöl, Löwenzahn (Kraut und Wurzel), Spirulina, Johannisbrotkernmehl

Analytische Bestandteile: Rohprotein 6,7 %, Rohfett 5 %, Rohasche 0,9 %, Rohfaser 0,4 %, Feuchte 76 %

Erhältlich in 400 g und im 6 x 400 g Tray



Naturreine Ingredienzien aus Kräutern und Beeren

Hagebutte wird als Quelle für Vitamin C und andere wertvolle Vitalstoffe wie z. B. Galaktolipid zur diätetischen Unterstützung bei chronisch kranken Gelenken und Gelenkknorpeln sowie bei Rückenproblemen genutzt.



Die in **Löwenzahn** enthaltenen Mikronährstoffe unterstützen die Leber- und Nierenfunktion und gelten als besonders wertvoll zur nutritiven Versorgung von Muskeln und Gelenken. Bei chronischen Gelenkerkrankungen wird er wie

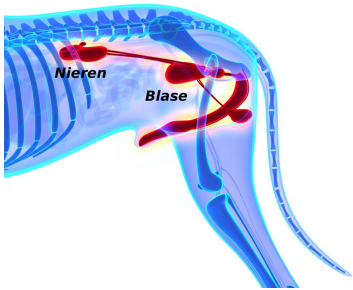


Spirulina zur Förderung einer schmerzfreien Gelenkbeweglichkeit als diätetische Komponente traditionell geschätzt.



Infos zu Ingredienzien unter www.cura-naturalis.de/kraeuterkunde

Problembereich: Nieren, Blase und Harnwege



Die Zahl an Nierenerkrankungen beim Hund – akuter, aber insbesondere chronischer Art – nimmt stetig zu. Gleiches gilt auch für Probleme mit Harnkristallen, Harngrieß und Harnsteinen, deren Entstehung in direktem Zusammenhang mit der Funktionstüchtigkeit der Nieren stehen.

Tierärztliche Behandlungen werden dadurch erschwert, dass Krankheitssymptome und Veränderungen

der Blutwerte in der Regel erst dann auftreten, wenn die Nierenfunktion schon zwischen 66-75 % beeinträchtigt ist. Zudem können chemische Medikamente nur mit äußerster Vorsicht eingesetzt werden, weil sie die Nieren wiederum belasten und die Krankheit noch verstärken können.

Eine nierenentlastende Fütterung ist unbedingt notwendig

Neben allen therapeutischen Maßnahmen ist eine nierenentlastende Fütterung unbedingt notwendig. Wichtig ist die optimale Nährstoffversorgung durch hochwertige Zutaten bei gleichzeitiger Reduzierung der Anteile an Protein, Rohasche, Phosphor, Magnesium und Purin.

Diätalleinfutter für die Nieren

Besondere Eigenschaften der Cura naturalis Diätalleinfuttermittel:

- Unterstützung der Nierenfunktion bei chronischer Niereninsuffizienz (CNI)
- auch geeignet für Hunde mit Leishmaniose und zur Eiweißreduktion bei nierenempfindlichen Hunden
- hochwertige, tierische Proteinquellen – keine belastenden, pflanzlichen Eiweißträger zur Deckung des Proteinbedarfs
- reduzierter Gesamtproteinanteil zur Entlastung der Nierenfunktion
- reduzierte Anteile an Rohasche, Phosphat und Magnesium
- reduzierter Puringehalt bei artgerechter Fütterung mit tierischem Protein
- reich an essentiellen Fettsäuren durch zertifiziertes Maiskeim- und medizinisches Dorschleberöl
- Brennnessel, Birkenblatt, Apfel und Holunderbeere zur Versorgung der Nieren mit Vitaminen, Spurenelementen und sekundären Pflanzenstoffen
- keine Verwendung von synthetischen Vitaminen oder chemischen Zusatzstoffen wie Konservierungsstoffen, Antioxidantien etc.

Hinweis 1: Fütterungsdauer zunächst 6 Monate. Hinweis 2: Es wird empfohlen vor der Verwendung oder vor Verlängerung der Fütterungsdauer den Rat eines Tierarztes einzuholen. Hinweis 3: Nicht geeignet für Hunde im Wachstum, während Trächtigkeit und Laktation. Weitere Infos unter www.tiergesundheit.net.

Durch Natur zu gesunden Nieren und Harnwegen

Natives Diät-Trockenalleinfutter

Cura naturalis Nieren

Zusammensetzung: Verarbeitetes tierisches Protein (80 % Rind, 20 % Lachs), Hafer, Reis, Karotten, Maiskeimöl, Apfeltrester, Topinambur, Holunderbeertrester, Brennnesselkraut, Birkenblatt, medizinisches Dorschleberöl



Analytische Bestandteile: Rohprotein 19,5 %, Rohfett 10 %, Rohasche 3,0 %, Rohfaser 2,3 %, Calcium 0,6 %, Phosphor 0,35 %



Laut aktuellem EU-Deklarationsrecht sollen Fleisch und Fisch in einer offenen Deklaration als „Verarbeitetes tierisches Protein“ ausgewiesen werden. Verarbeitet bedeutet bei unseren Eiweißträgern: gemäß Futtermittelgesetz zur Garantie von Keimfreiheit dampferhitzt, entfettet und getrocknet.

Erhältlich in 1 kg, 5 kg und 10 kg

Natives Diät-Alleinfuttermenü

Cura naturalis Nieren

Zusammensetzung: Rindfleisch, Brühe, Haferkerne, Reis, Maiskeimöl, Karotten, Apfeltrester, Holunderbeertrester, Brennnesselkraut, Birkenblatt, medizinisches Dorschleberöl, Johannisbrotkernmehl

Analytische Bestandteile: Rohprotein 5,5 %, Rohfett 6 %, Rohasche 0,8 %, Rohfaser 0,5 %, Feuchte 77 %

Erhältlich in 400 g und im 6 x 400 g Tray



Native Hundenahrung mit Kräutern und Beeren

Brennnessel und **Birkenblatt** gelten diätetisch als besonders wertvoll für Nieren, Blase und Harnwege. Sie liefern wichtige Mikronährstoffe wie Vitamine, Spurenelemente sowie Bioflavone und unterstützen die Ausscheidung von Harnsäure und anderen nierenbelastenden Abbauprodukten.



Holunderbeere und **Apfel** überzeugen durch ihre Vielfalt an sekundären Pflanzenstoffen – insbesondere den natürlichen Antioxidantien. Sie werden traditionell als diätetische Komponente zur nutritiven Unterstützung bei Nieren- und Harnwegsleiden geschätzt.



Infos zu Ingredienzien unter www.cura-naturalis.de/kraeuterkunde

Problembereich: Haut und Fell



Leider zeigt die Zahl an Haut- und Fellerkrankungen beim Hund immer noch keine absteigende Tendenz. Einer der Gründe dafür ist sicherlich, dass die Ursachen genauso vielfältig wie die Symptome einer Hauterkrankung sein können.

Die bei chronischen Hautproblemen häufig durchgeführten Therapien mit kortisonhaltigen Präparaten, Apoquel o. a. belasten Immunsystem und Stoffwechsel zusätzlich, auch wenn keine sichtbaren Nebenwirkungen von Halter zu erkennen sind.

Allergenarm - stoffwechselfreundlich - immunsystemstärkend

Unabhängig davon, ob eine Atopie (erhöhte körperliche Bereitschaft zu allergischen Reaktion), eine Futtermittelallergie, parasiten- oder stoffwechselbedingte Hautveränderungen, endokrine (hormonelle) Störungen oder psychogene Ursachen vorliegen, in jedem Fall spielt – neben allen therapeutischen Maßnahmen – die Fütterung eine zentrale Rolle. Hier sind die drei Eigenschaften „allergenarm, stoffwechselfreundlich und immunsystemstärkend“ bei der Futterwahl entscheidend. Sie sind die Voraussetzung dafür, um die Ernährung zu optimieren und so dauerhafte Therapieerfolge überhaupt möglich zu machen.

Diätalleinfutter für Haut und Fell

Besondere Eigenschaften der Cura naturalis Diätalleinfuttermittel:

- zur Unterstützung der Hautfunktion bei Dermatose und übermäßigem Haarausfall
- zur Minderung von Ausgangserzeugnis- und Nährstoffintoleranzerscheinungen
- geeignet für Hunde mit Problemen an Haut und Fell, Allergiker sowie bei Neigung zu allergischer Hautsymptomatik
- hypoallergene Proteinquelle bei leicht reduziertem Gesamteiweißanteil
- ein Plus an essentiellen Fettsäuren für Haut und Fell durch zertifiziertes Maiskeimöl und medizinisches Dorschleberöl
- Aroniabeere, Weißdorn und Melisse zur Versorgung des Immunsystems mit Vitaminen, Spurenelementen und sekundären Pflanzenstoffen
- keine Verwendung von synthetischen Vitaminen oder chemischen Zusatzstoffen wie Konservierungsstoffen, Antioxidantien etc.

Hinweis 1: Fütterungsdauer zunächst 3-8 Wochen. Bei Nachlassen der Intoleranzerscheinungen unbegrenzt verwendbar. Hinweis 2: Es wird empfohlen vor der Verwendung oder vor Verlängerung der Fütterungsdauer den Rat eines Tierarztes einzuholen. Weitere Infos finden Sie unter www.tiergesundheit.net.

Durch Natur zu gesunder Haut und schönem Fell

Natives Diät-Trockenalleinfutter

Cura naturalis Haut und Fell

Zusammensetzung: Verarbeitetes tierisches Protein (Lachs 100 %), Hafer, Reis, Karotten, Maiskeimöl, Erbsen, Leinsamen, Aroniabeertrester, Melisse, Weißdorn, medizinisches Dorschleberöl



Analytische Bestandteile: Rohprotein 22 %, Rohfett 10 %, Rohasche 3,5 %, Rohfaser 2,3 %, Calcium 0,6 %, Phosphor 0,5 %

Laut aktuellem EU-Deklarationsrecht sollen Fleisch und Fisch in einer offenen Deklaration als „Verarbeitetes tierisches Protein“ ausgewiesen werden. Verarbeitet bedeutet bei unseren Eiweißträgern: gemäß Futtermittelgesetz zur Garantie von Keimfreiheit dampferhitzt, entfettet und getrocknet.

Erhältlich in 1 kg, 5 kg und 10 kg



Natives Diät-Alleinfuttermenü

Cura naturalis Haut und Fell

Zusammensetzung: Wildfleisch, Brühe, Haferkerne, Reis, Maiskeimöl, Karotten, Erbsen, Leinsamen, Aroniabeertrester, Melisse, Weißdorn, medizinisches Dorschleberöl, Johannisbrotkernmehl

Analytische Bestandteile: Rohprotein 6,5 %, Rohfett 4,5 %, Rohasche 1 %, Rohfaser 0,5 %, Feuchte 78 %

Erhältlich in 400 g und im 6 x 400 g Tray



Native Hundernahrung mit Kräutern und Beeren

Weißdorn und **Melisse** werden u. a. wegen ihres hohen Gehaltes an sekundären Pflanzenstoffen geschätzt, die speziell der Ernährung des Immunsystems und der Nerven dienen. Als diätetische Komponenten werden sie darum traditionell auch bei Überreizungen des Immunsystems wie z. B. bei Haut- und Allergieproblemen eingesetzt.



Aroniabeere überzeugt durch ihren hohen Anteil an Vitaminen, Spurenelementen und sekundären Pflanzenstoffen - insbesondere den enthaltenen Polyphenolen. So optimiert sie auch die Versorgung von Haut und Immunsystem mit Mikronährstoffen.



Infos zu Ingredienzien unter www.cura-naturalis.de/kraeuterkunde

Unsere besondere Empfehlung:



Cura naturalis Native Kräuter

Seit Jahrhunderten bewährte Kräuter in höchster Qualität zur diätetischen Unterstützung von Therapie und Heilung

Die Cura naturalis Kräutertabletten sind eine ideale Ergänzung zu jeder Fütterung für Hunde bei schon bestehenden Problemen, aber auch prophylaktisch zur Dauerbefütterung.

Die fein abgestimmten Rezepturen beruhen auf jahrzehntelanger Erfahrung in naturheilkundlichen Therapien sowie nativer Ernährung von Hunden mit gesundheitlichen Problemen.

Die enthaltenen Kräuter mit ihren sekundären Pflanzenstoffen, Vitaminen, Spurenelementen und Mineralien dienen der gezielten ernährungsphysiologischen Unterstützung der jeweils betroffenen Organe.

Folgende Produkte sind erhältlich:

Native Kräuter zur Entgiftung

Native Kräuter für Gelenke und Rücken



Infos unter www.cura-naturalis.de

**Besuchen Sie uns auch auf
www.tiergesund.net**



Das Portal mit Informationen, Fachbeiträgen, kritischen Stimmen und Erfahrungsaustausch rund die Hundegesundheit:

- **medizinische Hintergrundinfos zu akuten und chronischen Hundekrankheiten**
- **Beratung und Lösungsansätze bei Problemen**
- **Hundeernährung und Spezialdiäten**
- **Kräuter- und Naturheilkunde, alternative Therapiemethoden**
- **natürliche, chemiefreie Pflege und vieles mehr**